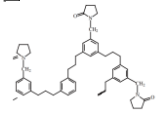


固相抽出 - ポリマーベース

HLB (PEP) : ジビニルベンゼン共重合体 - N含有 * WatersHLB、GLサイエンスPLS3相当

親水性と疎水性のバランスに優れ、pH1~14で使用できます。

様々な極性・非極性化合物の抽出に使用することができます。PEP-WはRPで保持が弱い極性化合物に。



平均粒子径：40-60 μ m 平均ポアサイズ：70Å 表面積：600m²/g pH使用範囲：0-14

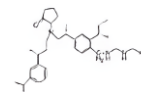
品名	サイズ	order code	入数
Sta-Sep-HLB	30mg/ 1mL	12344-17013	100
Sta-Sep-HLB	60mg/ 3mL	12344-17024	30
Sta-Sep-HLB	150mg/ 6mL	12344-17114	30
Sta-Sep-HLB	200mg/ 6mL	12344-17044	30
Sta-Sep-HLB	500mg/ 6mL	12344-17054	30

品名	サイズ	order code	入数
Cleanert-PEP	30mg/ 1mL	12323-17013	100
Cleanert-PEP	60mg/ 3mL	12323-17024	50
Cleanert-PEP	150mg/ 6mL	12323-17114	30
Cleanert-PEP	200mg/ 6mL	12323-17044	30
Cleanert-PEP	500mg/ 6mL	12323-17054	30
Cleanert-PEP	500mg/12mL	12323-17124	20

品名	サイズ	order code	入数
WelChrom - IC-HLB	コマ型 1mL	12540-71014	50
WelChrom - IC-HLB	コマ型 1mL	12540-7101F	10

品名	サイズ	order code	入数
Cleanert-IC-PE (PEP-W)	コマ型 1mL	12325-71014	50

PWAX (WAX) : ポリスチレン/ジビニルベンゼン



逆相/弱陰イオン交換型ミックスモード・ポリスチレンジビニルベンゼン系吸着剤で酸性化合物の保持が改善します。

平均粒子径：40-60 μ m 平均ポアサイズ：70Å 表面積：600m²/g pH使用範囲：0-14

品名	サイズ	order code	入数
WelChrom P-WAX	30mg/ 1mL	12340-26013	100
WelChrom P-WAX	60mg/ 3mL	12340-26024	50
WelChrom P-WAX	150mg/ 6mL	12340-26064	30
WelChrom P-WAX	200mg/ 6mL	12340-26044	30
WelChrom P-WAX	500mg/ 6mL	12340-26054	30

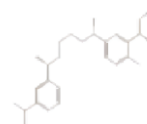
固相抽出 - ポリマーベース

品名	サイズ	order code	入数
Sta-Sep WAX	30mg/ 1mL	12344-26013	100
Sta-Sep WAX	60mg/ 3mL	12344-26024	50
Sta-Sep WAX	150mg/ 6mL	12344-26064	30

品名	サイズ	order code	入数
Cleanert P-WAX	30mg/ 1mL	12323-26013	100
Cleanert P-WAX	60mg/ 3mL	12323-26024	50
Cleanert P-WAX	200mg/ 6mL	12323-26044	30
Cleanert P-WAX	500mg/ 6mL	12323-26054	30

PS: スチレンジビニルベンゼン

* WatersPS2、GLサイエンスPLS-2相当



極性、無極性化合物どちらの抽出にも使用できます。

平均粒子径：40-60um 平均ポアサイズ：70Å 表面積：600 m²/g pH使用範囲:0-14

品名	サイズ	order code	入数
WelChrom-PS	60mg/ 1mL	12340-24013	100
WelChrom-PS	60mg/ 3mL	12340-24024	50
WelChrom-PS	100mg/ 3mL	12340-24034	50
WelChrom-PS	250mg/ 3mL	12340-24032	50
WelChrom-PS	200mg/ 6mL	12340-24044	30
WelChrom-PS	500mg/ 6mL	12340-24054	30

品名	サイズ	order code	入数
Cleanert-PS	60mg/ 3mL	12323-24024	50
Cleanert-PS	100mg/ 3mL	12323-24034	50
Cleanert-PS	250mg/ 3mL	12323-24032	50
Cleanert-PS	200mg/ 6mL	12323-24044	30
Cleanert-PS	500mg/ 6mL	12323-24054	30

※その他の充填剤をお求めの方はお問い合わせください。

ラボラポカンパニー

